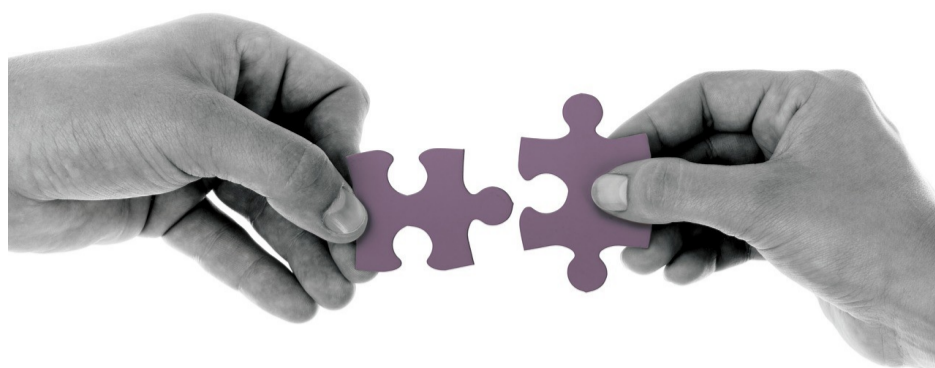


Präventionsarbeit am Evangelischen Gymnasium Werther

Im Zuge eines umfassenden Präventionskonzepts, welches in enger Zusammenarbeit mit der Polizei GT und der Caritas GT erstellt wurde, sollen im Laufe der Schulzeit am EGW von Klasse 5 bis in die Oberstufe relevante Themen bearbeitet werden, die den Schülerinnen und Schülern Inhalte und Wissen näher bringen und sie zum Nachdenken anregen.



Hierbei können wir auf ein großes Netzwerk verschiedener Partner und Organisationen zurückgreifen, die uns bei der präventiven Arbeit am EGW unterstützen.

Ohne erhobenen Zeigefinger werden die Schülerinnen und Schüler so in Informationsveranstaltungen, bei Projekten oder in Parcours befähigt, sich auf fundierte (Wissens-)Basis ein eigenes Bild zu verschaffen und Entscheidungen wohlüberlegt zu treffen.

Tabellarische Darstellung des Konzeptes

Jahrgangsstufe	Basisbereich Prävention	Mögliche Ergänzungen Prävention	Soziales Lernen	Sonstiges
5	Themenbereich Energydrinks , beispielsweise: - Unterrichtsstunde der Polizei GT zum Thema (Ka)	- Theateraufführung zum Thema „Mobbing“ (Radiks, Weimarer Kultur-express, Pisak-Theater „Schattenkrieger“) (Ka)	- Soziales Lernen als doppelstündiges Unterrichtsfach (Klassenlehrer+ zeitweise Hr)	
6	Themenbereich Nikotin , beispielsweise: - LoQ-Parcour der Caritas GT (Ka) - ggf. Teilnahme an „be smart - don't start“ (Klassenlehrer)	- Mädchen- und Jungenworkshop mit Mädchentreff Bielefeld (Ka) - ggf. Zusammenarbeit mit Medienscouts / Nutzung Netbag - Verkehrserziehung durch Polizei GT (Wu)	- Soziales Lernen (Klassenlehrer)	- Besuch der Medienscouts (Sd)
7	Themenbereich Shisha / Anfänge Cannabis , beispielsweise: - Unterrichtseinheit der Polizei GT zu Shisha und Cannabis (Ka)	- Bell-Zett „Jungen stärken Jungen - Mädchen stärken Mädchen“ (Hr)	- Klassenseminar unter der Leitung der Stätte der Begegnung (Klassenlehrer)	- Teilnahme am Girls-Boys- und Diversity-Day (Hr)
8	Themenbereich Alkohol , beispielsweise: - Alk-Parcour der Caritas GT (Ka) - Arbeit mit Themenkoffer Alkoholprävention der Caritas (Ka+Hr)	- Theateraufführung zum Thema „Persönlichkeitsentwicklung“ der Theaterwerkstatt Osnabrück „Natürlich bin ich stark“ (Ka)	- wahlweise auch Klassenseminar in Jgst.8 (Klassenlehrer)	- Potenzialanalyse und drei eintägige Berufsfelderkundungstage (Ho/Hm) - Förder-Forder-Projekt (Kr/Gö)
9	Themenbereich Sexualität , beispielsweise: - Workshop zum Thema durch profamilia GT (Ka) - ggf. auch Stationenlernen zum Welt-Aids-Tag (Ka)		- Sozialpraktikum (Ra)	- Förder-Forder-Projekt (Kr/Gö)
Sekundarstufe II	Themenbereich Drogen (Schwerpunkt Cannabis), beispielweise: - Arbeit mit dem „Cannabis-Koffer“ der Caritas GT (Ka+Hr) - evtl. Verkehrserziehung „Crash-Kurs“ Polizei GT (Ka)	EF-Q2: je nach Möglichkeiten Informationsveranstaltungen zu aktuellen Themen (Ka)	EF: Orientierungstage unter der Leitung der Stätte der Begegnung (Stufenleitung und Hr)	EF: - Betriebspraktikum (Ho/Hm)

Untermauert durch wiederkehrende Elternarbeit und Informationsabende durch Polizei GT und/oder Caritas GT zu den Themen:

- Jugenddrogen, Jugendschutz, Jugendkriminalität (Ka)

Stand: 02/2020